

Szafy warsztatowe Economy

- Uniwersalne szafy warsztatowe ECONOMY idealne do warsztatów oraz **pracowni technicznych w szkołach**
- Mogą być wyposażane w **półki**, **szuflady** oraz **tablice perforowane** w kilkudziesięciu kombinacjach
- Korpus szafy wykonany z blachy stalowej #0,8mm, **skręcany**
- Drzwi **dwuskrzydłowe** z blachy stalowej #0,8mm
- Klamka obrotowa z zamkiem Burg GSC813 (2000 kombinacji) na klucz płaski numerowany
- Elementy stalowe **malowane** trwałymi **farbami proszkowymi** (epoksydowo-poliestrowymi)
- **Szafy** dostarczane są **w stanie zmontowanym** zgodnie z wybraną konfiguracją
- Drzwi szafy **dwuskrzydłowe** ryglowane w 2 punktach (górze i dół)
- Drzwi zamykane **klamką przekreślaną** wyposażoną w zamek cylindryczny na klucz płaski



- Zamki Burg GSC813 z indywidualną numeracją (2000 kombinacji)

• Elementy składowe szaf warsztatowych

• Szafa bazowa



• Półka duża



- do szaf bez przegrody pionowej

• Półka mała



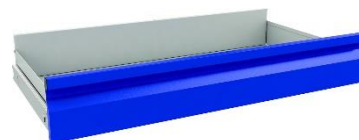
- do szaf z przegrodą pionową

• Przegroda pionowa



- na pełną wysokość szafy

• Szuflada duża



- do szaf bez przegrody pionowej

• Szuflada mała



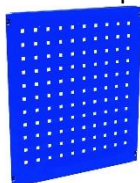
- do szaf z przegrodą pionową

• Przegroda pionowa z półką



- częściowa, umożliwia zamontowanie dużej szuflady w górnej części szafy

• Tablica perforowana



- do wszystkich szaf

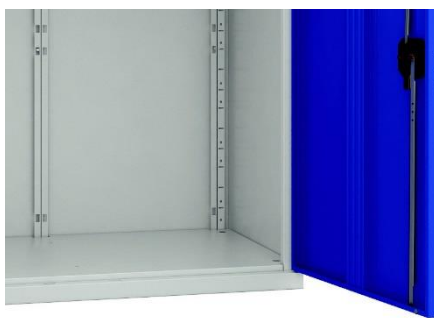
• **Szczegóły konstrukcji** szaf warsztatowych Economy

• Wnętrze szafy



- ścianka tylna z perforowanymi profilami do zawieszania półek i szuflad
- drzwi szafy wzmocnione solidnym kształtownikiem

• Cokół szafy



- cokół o wysokości 60mm

• Półka



- półka duża wzmocniona, osadzana zaczepowo w narożnikach szafy
- regulacja położenia półki co 50mm

• Szuflady do szafy



- szuflady duże na prowadnicach teleskopowych, osadzone w narożnikach szafy
- wysuw szuflady pełny (100%)
- półka duża nad szufladami

• Szafa z przegrodą (wariant wykonania)



- szafa przedzielona przegrodą pionową
- tablice perforowane na tylnej ścianie
- półki małe
- szuflady małe

• **Wymiary** półek i szuflad:

- półka duża (szer. x głęb.): 945 x 470mm
- półka mała (szer. x głęb.): 470 x 470mm
- szuflada duża (wys. szer. x głęb.): 140h x 874 x 450mm
- szuflada mała (wys. szer. x głęb.): 140h x 420 x 450mm

• **Nośności** elementów:

- szafa: 350kg
- półka: 80kg
- szuflada: 30kg
- tablica perforowana: 20kg

• **Właściwości** i poświadczenia

Produkt europejski



Normy

ISO 9001

Gwarancja



Szafa warsztatowa Economy 1900x950x500mm, bazowa



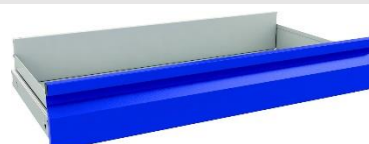
Wymiary gabarytowe szafy (wys. x szer. x głęb.):	1900h x 950 x 500mm
Konfiguracja szafy:	· szafa bazowa, do uzbrojenia w półki i szuflady
Nośność szafy:	350kg
Kod produktu	03-471

Półka duża do szaf Economy 950x470mm



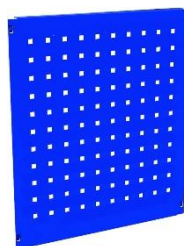
Wymiary gabarytowe półki (szer. x głęb.):	945 x 470mm
• Półka wykonana z blachy stalowej, malowana proszkowo • Zawieszana na perforowanych narożnikach szafy	
Nośność półki:	80kg
Kod produktu	03-486

Szuflada wysuwana duża 70x450mm



Wymiary gabarytowe szuflady (wys. x szer. x głęb.):	140h x 874 x 450mm
• Szuflada wykonana z blachy stalowej, malowana proszkowo • Zawieszana na perforowanych narożnikach szafy • Wyposażona w prowadnice teleskopowe • Regulacja wysokości szuflady co 50mm	
Nośność szuflady:	30kg
Kod produktu	03-489

Tablica narzędziowa perforowana 500x430mm



Wymiary gabarytowe tablicy (wys. x szer.): 500h x 435mm

• Tablica perforowana z blachy stalowej #1,2mm, malowana proszkowo • Osadzana na perforowanych listwach wewnątrz szafy

Rozmiar perforacji: otwory kwadratowe 10x10mm, rozmieszczone co 38mm

Nośność tablicy: 20kg

Kod produktu 03-490

Szafa warsztatowa Economy 1900x950x500mm, 4 półki



Wymiary gabarytowe szafy (wys. x szer. x głęb.): 1900h x 950 x 500mm

Konfiguracja szafy: · szafa bazowa + 4 półki duże

Nośność półki: 80kg

Nośność szafy: 350kg

Kod produktu 03-472

Szafa warsztatowa Economy 1900x950x500mm, 4 półki, 1 szuflada



Wymiary gabarytowe szafy (wys. x szer. x głęb.):	1900h x 950 x 500mm
Konfiguracja szafy:	· szafa bazowa + 4 półki duże + 1 szuflada duża
Nośność półki:	80kg
Nośność szuflady:	30kg
Nośność szafy:	350kg
Kod produktu	03-473

Szafa warsztatowa Economy 1900x950x500mm, 4 półki, 2 szuflady



Wymiary gabarytowe szafy (wys. x szer. x głęb.):	1900h x 950 x 500mm
Konfiguracja szafy:	· szafa bazowa + 4 półki duże + 2 szuflady duże
Nośność półki:	80kg

Nośność szuflady:	30kg
Nośność szafy:	350kg
Kod produktu	03-474

Szafa warsztatowa Economy 1900x950x500mm, 3 półki, 4 szuflady



Wymiary gabarytowe szafy (wys. x szer. x głęb.):	1900h x 950 x 500mm
Konfiguracja szafy:	.. szafa bazowa + 3 półki duże + 4 szuflady duże
Nośność półki:	80kg
Nośność szuflady:	30kg
Nośność szafy:	350kg
Kod produktu	03-475

Szafa warsztatowa Economy 1900x950x500mm, 2 półki, 4 tablice perforowane



Wymiary gabarytowe szafy (wys. x szer. x głęb.):	1900h x 950 x 500mm
Konfiguracja szafy:	· szafa bazowa + 2 półki duże + 4 tablice perforowane
Nośność półki:	80kg
Nośność szafy:	350kg
Kod produktu	03-476

Szafa warsztatowa Economy 1900x950x500mm, 2 półki, 2 szuflady, 4 tablice perforowane



Wymiary gabarytowe szafy (wys. x szer. x głęb.):	1900h x 950 x 500mm
Konfiguracja szafy:	· szafa bazowa + 2 półki duże + 2 szuflady duże + 4 tablice perforowane
Nośność półki:	80kg
Nośność szuflady:	30kg
Nośność szafy:	350kg
Kod produktu	03-477

Szafa warsztatowa Economy 1900x950x500mm, 1 półka, 3 szuflady, 4 tablice perforowane




Wymiary gabarytowe szafy (wys. x szer. x głęb.):	1900h x 950 x 500mm
Konfiguracja szafy:	· szafa bazowa + 1 półka duża + 3 szuflady duże + 4 tablice perforowane
Nośność półki:	80kg
Nośność szuflady:	30kg
Nośność szafy:	350kg
Kod produktu	03-478

Szafa warsztatowa Economy 1900x950x500mm, 1 półka, 4 szuflady, 4 tablice perforowane



Wymiary gabarytowe szafy (wys. x szer. x głęb.):	1900h x 950 x 500mm
--	---------------------

Konfiguracja szafy:	· szafa bazowa + 1 półka duża + 4 szuflady duże + 4 tablice perforowane
Nośność półki:	80kg
Nośność szuflady:	30kg
Nośność szafy:	350kg
Kod produktu	03-479

 Informacja o warunkach zakupu i dostawy



PZT PRYMAT Sp.j. **Dział Sprzedaży**



801 003 192 (**Infolinia**)



74 831 18 82



694 486 552



74 661 41 16 (faks)



handel@prymat.com

www.prymat.com

www.zaopatrzenie.com.pl