

Wózki na oprawy narzędziowe CNC

- Wózki wyposażone w półki z gniazdami stanowią część **systemu do magazynowania i transportu oprawek CNC**
- Konstrukcja składająca się z korpusu, do którego przykręcane są półki z gniazdami (zamawiane oddzielnie)
- Korpusy wózków **skręcane** z kształtowników stalowych i wyposażone w kółka
- Elementy metalowe malowane trwałymi **farbami proszkowymi** (epoksydowo-poliestrowymi)

• Warianty wózków

• Wózek standardowy



- korpus wózka z uchwytem i dodatkową półką
- półki (max. 16szt) montowane (przykręcane) prosto lub pod kątem (górny poziom tylko prosto)

• Wózek wysoki



- korpus wózka z uchwytem
- półki (max. 19szt.) montowane (przykręcane) dwustronnie od kątem

• Wózek z szufladami



- korpus wózka z uchwytem
- wyposażony w szafkę z szufladami
- półki (max. 6szt.) montowane (przykręcane) dwustronnie od kątem

• Kółka wózków na oprawy narzędziowe



- średnica kółek $\varnothing 125\text{mm}$
- dwa kółka skrętne + dwa stałe
- jedno kółko skrętne z hamulcem

• Poświadczenia i normy

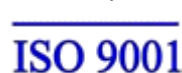
- Produkt polski



- Producent



- Normy



Gwarancja



Wózek na oprawy narzędziowe CNC

- Wózek z zamontowanymi półkami



Wymiary gabarytowe wózka (wys. x szer. x głęb.): 994h x 907 x 556mm

- Wózek składający się z korpusu oraz półek z gniazdami na oprawki CNC (zamawianych oddzielnie)
- Konstrukcja skręcana, wyposażona w uchwyt oraz dodatkową półkę

Maks. ilość półek: · 16 szt.

Maks. ilość gniazd:
 · gniazda ISO 30/40/50 - 96szt.
 · gniazda HSK 63 - 96szt.
 · gniazda HSK 100 - 80szt.

Nośność wózka: 400,0kg

Ciężar wózka: 39,0kg (bez półek)

Kod produktu 20-70-43

Wózek na oprawy narzędziowe CNC, wysoki

- Wózek z zamontowanymi półkami



Wymiary gabarytowe wózka (wys. x szer. x głęb.): 1424h x 782 x 620mm	
• Wózek składający się z korpusu oraz półek z gniazdami na oprawki CNC (zamawianych oddzielnie)	
Maks. ilość półek:	· 10 szt.
Maks. ilość gniazd:	· gniazda ISO 30/40/50 - 60szt. · gniazda HSK 63 - 60szt. · gniazda HSK 100 - 50szt.
Nośność wózka:	400,0kg
Ciężar wózka:	37,0kg (bez półek)
Kod produktu	20-70-40

Wózek na oprawy narzędziowe z szufladami

- Wózek z zamontowanymi półkami



Wymiary gabarytowe wózka (wys. x szer. x głęb.): 1424h x 782 x 620mm	
• Wózek składający się z korpusu i szafki z 2 szufladami (standard) oraz półek z gniazdami na oprawki CNC (zamawianych oddzielnie)	
• Szuflady wyposażone w blokady wysuwu • Wymiary użytkowe szuflad (wys. x szer. x głęb.): 111h x 554 x 443mm	
Maks. ilość półek:	· 6 szt.
Maks. ilość gniazd:	· gniazda ISO 30/40/50 - 36szt. · gniazda HSK 63 - 36szt. · gniazda HSK 100 - 30szt.
Nośność szuflady	30,0kg
Nośność wózka:	400,0kg
Ciężar wózka:	60,0kg (bez półek)
Kod produktu	20-70-41

Półka z gniazdami na oprawy narzędziowe ISO30



Wymiary gabarytowe półki (wys. x szer. x głęb.): 58h x 624 x133mm

Ilość i rodzaj gniazd: · 6szt. ISO (SK, BT) 30

• Przeznaczona **do zabudowania w wózkach i regałach** na oprawy narzędziowe

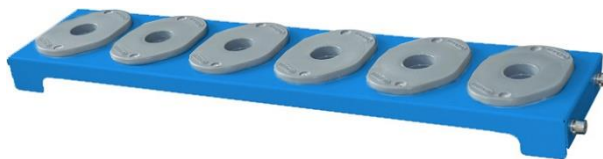
Pasuje do produktów: · Wózki nr kat. 20-70-40, 20-70-41, 20-70-43
· Regał nr kat. 20-70-42

Nośność półki: 40,0kg

Ciężar półki: 1,2kg

Kod produktu 20-70-12

Półka z gniazdami na oprawy narzędziowe ISO30



Wymiary gabarytowe półki (wys. x szer. x głęb.): 58h x 624 x133mm

Ilość i rodzaj gniazd: · 6szt. ISO (SK, BT) 30

• Przeznaczona **do zabudowania w wózkach i regałach** na oprawy narzędziowe

Pasuje do produktów: · Wózki nr kat. 20-70-40, 20-70-41, 20-70-43
· Regał nr kat. 20-70-42

Nośność półki: 40,0kg

Ciężar półki: 1,2kg


Kod produktu 20-70-12

Półka z gniazdami na oprawy narzędziowe ISO40



Wymiary gabarytowe półki (wys. x szer. x głęb.): 58h x 624 x133mm

Ilość i rodzaj gniazd: · 6szt. ISO (SK, BT) 40	
• Przeznaczona do zabudowania w wózkach i regałach na oprawy narzędziowe	
Pasuje do produktów:	· Wózki nr kat. 20-70-40, 20-70-41, 20-70-43 · Regał nr kat. 20-70-42
Nośność półki:	40,0kg
Ciężar półki:	1,2kg
Kod produktu	20-70-13

 **Półka z gniazdami na oprawy narzędziowe ISO50**




Wymiary gabarytowe półki (wys. x szer. x głęb.): 58h x 624 x133mm	
Ilość i rodzaj gniazd: · 6szt. ISO (SK, BT) 50	
• Przeznaczona do zabudowania w wózkach i regałach na oprawy narzędziowe	
Pasuje do produktów:	· Wózki nr kat. 20-70-40, 20-70-41, 20-70-43 · Regał nr kat. 20-70-42
Nośność półki:	40,0kg
Ciężar półki:	1,2kg
Kod produktu	20-70-14

 **Półka z gniazdami na oprawy narzędziowe HSK63**



Wymiary gabarytowe półki (wys. x szer. x głęb.): 58h x 624 x133mm	
Ilość i rodzaj gniazd: · 6szt. HSK63	
• Przeznaczona do zabudowania w wózkach i regałach na oprawy narzędziowe	
Pasuje do produktów:	· Wózki nr kat. 20-70-40, 20-70-41, 20-70-43 · Regał nr kat. 20-70-42

Nośność półki:	40,0kg
Ciężar półki:	1,0kg
Kod produktu	20-70-15

 **Półka z gniazdami na oprawy narzędziowe HSK100**



Wymiary gabarytowe półki (wys. x szer. x głęb.): 58h x 624 x133mm	
Ilość i rodzaj gniazd: · 5szt. HSK100	
• Przeznaczona do zabudowania w wózkach i regałach na oprawy narzędziowe	
Pasuje do produktów:	· Wózki nr kat. 20-70-40, 20-70-41, 20-70-43 · Regał nr kat. 20-70-42
Nośność półki:	40,0kg
Ciężar półki:	1,1kg
Kod produktu	20-70-16

 **Informacja o warunkach zakupu i dostawy**



PZT PRYMAT Sp.j. **Dział Sprzedaży**

 801 003 192 (**Infolinia**)  74 831 18 82  694 486 552  74 661 41 16 (faks)

 handel@prymat.com

www.prymat.com

www.zaopatrzenie.com.pl